

VÝKRES TVARU 1.NP

LEGENDA

- ŽELEZOBETONOVÉ STĚNY - ZTRACENÉ BEDNĚNÍ
- KERAMICKÉ ZDIVO P15 na M10
- SKLOPENÝ ŘEZ
- ŽELEZOBETONOVÁ KONSTRUKCE NAD

PŘEKLADY

OZNAČENÍ	ROZMĚRY	KS
P1	300/250/3050	8x
P2	300/250/4300	1x
P3	300/250/2300	1x
P4	250/250/1700	5x
P5	250/250/2465	1x

TYPY VĚNCŮ

- V1

15,1 bm

300

40
- V2

52,1 bm

150

150

300

250
- V3

5,6 bm

255

45

300

250
- V4

0,8 bm

120

180

300

250
- V5

20,7 bm

250

30

POUŽITÉ MATERIÁLY

BETON ČSN EN 206 + A1 a ČSN P 73 2404

BETON VĚNCŮ A DOBETONÁVEK: ZTRACENÉ BEDNĚNÍ  
C25/30 XC1 - Cl 0,40 - Dmax 22mm, S3

BETON SVISLÉ KONSTRUKCE: ZTRACENÉ BEDNĚNÍ  
C25/30 XC1 - Cl 0,40 - Dmax 22mm, S3

ZÁKLADY: C25/30 XC2 - Cl 0,40 - Dmax 22mm, S3

VÝZTUŽ: B 500B

ZDIVO DLE ČSN EN 1996 a navazujících

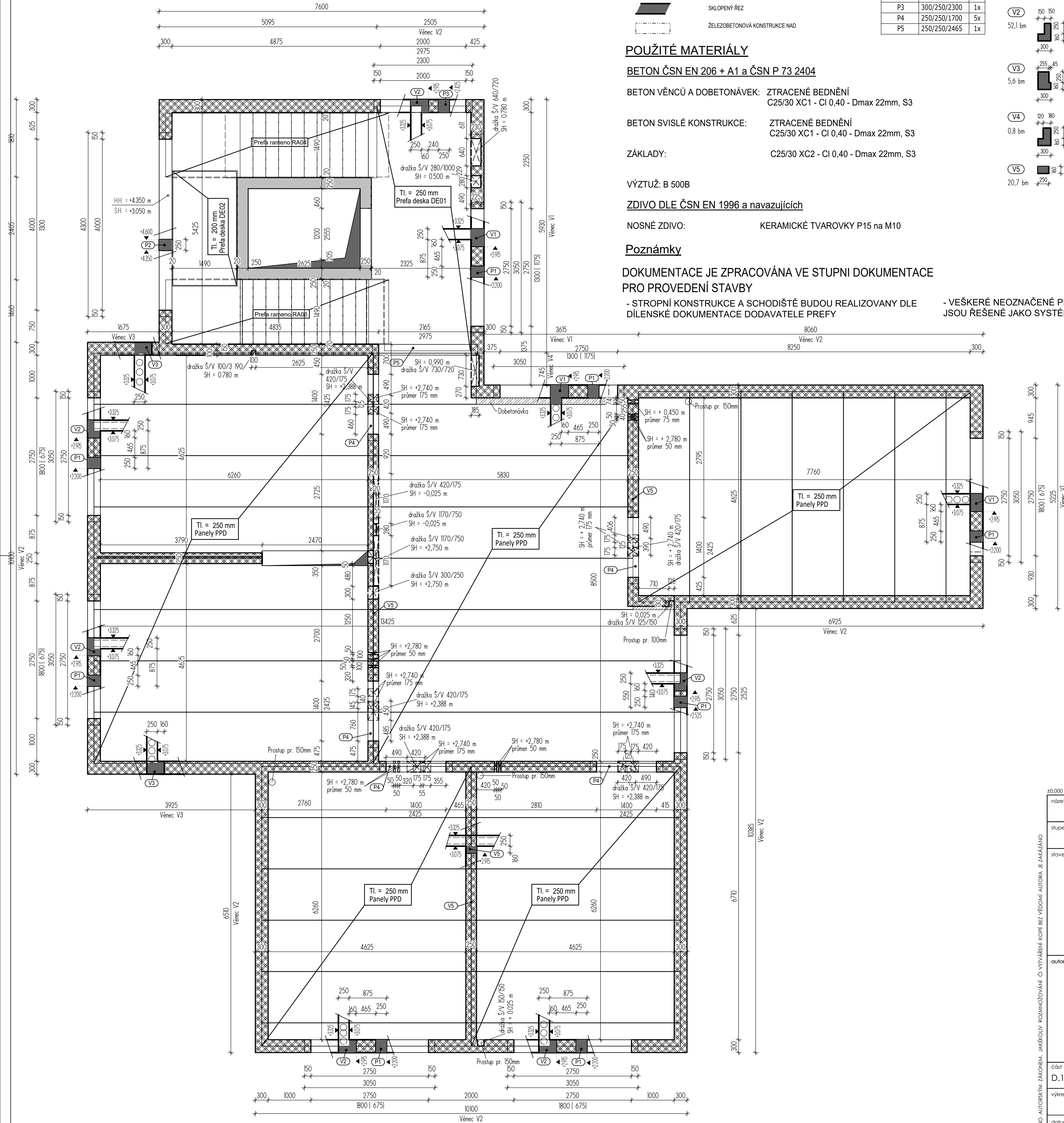
NOSNÉ ZDIVO: KERAMICKÉ TVAROVKY P15 na M10

Poznámky

DOKUMENTACE JE ZPRACOVÁNA VE STUPNI DOKUMENTACE  
PRO PROVEDENÍ STAVBY

- STROPNÍ KONSTRUKCE A SCHODIŠTĚ BUDOU REALIZOVANY DLE  
DÍLENSKÉ DOKUMENTACE DODAVATELE PREFY

- VEŠKERÉ NEOZNAČENÉ PŘEKLADY  
JSOU ŘEŠENÉ JAKO SYSTÉMOVÉ



+0,000 = 189,850 m n. m.      Souř.systém: JTSK      Výškový systém: BpV			
název projektu		Domov se zvláštním režimem Račín, Kroměříž	
stupeň	DPS Dokumentace pro provedení stavby	místo stavby	p.č. 5036 kat. území: Kroměříž [674834]
stavebník	generální architekt		
<div><div></div><div>MĚSTO KROMĚŘÍŽ</div><div>Město Kroměříž Velké náměstí 115/1 767 01 Kroměříž</div></div>		<div><div></div><div>ŘEZANINA &amp; BARTOŇ s.r.o. Jeníkovice 111 503 46 Jeníkovice</div></div>	
autorizace	projektant části		
		<div><div></div><div>MIKŠÍK projekce s.r.o. Mladých Běhovic 2, 190 11, Praha 9 Bc. A. Shapkina Ing. R. Mikšík</div></div>	
část			
D.1.2		Stavebně konstrukční řešení	
výkres			
VÝKRES TVARU A SKLADBY 1.NP			
datum zhotovení	měřítko	SO/IO	paré
10/2023	1:50	SO.02	
datum revize	číslo revize	číslo výkresu	
-	-	D.1.2.04	